

フィリピン・バギオ留学なら

Baguio JIC

スピーキング強化 / ワーホリ対策 / IELTS 対策



当校はバギオ英語学校協会の規定に従い
エージェントの独自割引を禁止しています。



欧米への架け橋となる学校

JIC には、欧米への旅行、2 カ国留学、ワーホリ、進学、移住などを
目指す学生がたくさん集まる。バギオに 2 つの校舎を構える。

JIC チャレンジャー校舎

「バギオ No.1 のコスバ」が魅力。マンツーマンが多いのに授業料が安い。
寮も綺麗で低価格。初心者特化コースや IELTS 対策が人気。
コスバよくガッツリ学びたい人におすすめ。

JIC プレミアム校舎

「バギオ No.1 の生活環境」が魅力。施設の質は、バギオトップクラス。
快適な高原リゾート施設で英語が学べる。
ワーホリ対策やスピーキング強化などの専門コースが人気。

両校舎ともにカフェや売店、ジムなどが施設内にあり生活に便利。
両方の校舎に留学する「ハイブリットプラン」も人気。
目標や期間、学習スタイルに合わせて、あなたに合った留学を。

JIC から世界への一歩を踏み出そう
その挑戦が人生をもっと楽しくする

JIC チャレンジャー校舎

学生寮や施設



1 人部屋 (R1 Studio)

ワンルームタイプで広く快適なお部屋

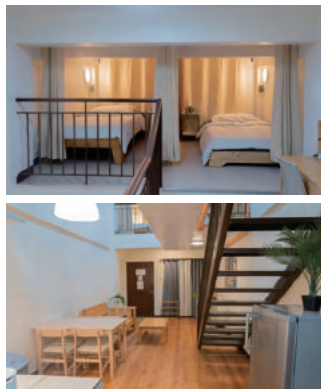


2 人部屋 (R2 Studio)

収納場所も多く便利。カップル同室滞在も可能。



4 人部屋ロフト (R4 Loft)

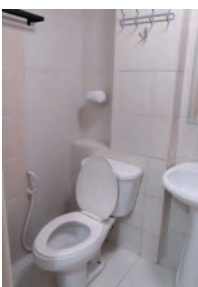


2 階建てのユニークな構造。寝室も個別スペース。

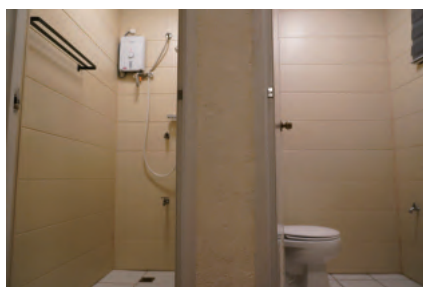
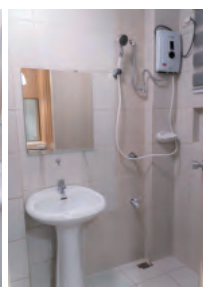


4 人部屋スタジオ (R4 Studio)

カプセル型のベッドが特徴。



1 人 /2 人部屋トイレはユニット型



4 人部屋トイレは別々に分かっている



各部屋に冷蔵庫、ドライヤー、人数分の金庫完備





JIC チャレンジャー校舎

学習プログラム



コースの種類

コースの種類	1:1	グループ	スペシャル	合計
脱・初心者 ライト	4	2	2	8
脱・初心者 コア	5	2	2	9
脱・初心者 スタンダード	6	2	2	10
IELTS ライト	4	2	2	8
IELTS コア	5	2	2	9
IELTS スタンダード	6	2	2	10

スペシャルクラスの種類

有料で追加できる 30 分のグループクラス。専門科目が学べる。

英単語クラス	単語を使って文章を作るトレーニング。
リスニング	英語のニュースを聞いてリスニング強化。
ワーホリ対策	面接、レジュメ対策、接客英語を学ぶ。

※ 2 週間ごとに追加可能。(2 週間 1,000 ペソ)。予告なく科目が変更される場合があります。

脱・初心者コースのレッスン内容

クラス	ライト	コア	スタンダード
1:1	Read Aloud (音読)	Read Aloud (音読)	Read Aloud (音読)
	Speech Building	Speech Building	Speech Building
	スピーキング	スピーキング	スピーキング
	リスニング	リスニング	リスニング
	-	ライティング	ライティング
グループ	[初級者] 英文法 / [中級者] ディスカッション 発音		

※ 2 週間ごとに科目の変更申請が可能です。
※ 中級者以上に対応できる教科書もあります。

IELTS コースの内容レッスン内容

クラス	ライト	コア	スタンダード
1:1	スピーキング	スピーキング A	スピーキング A
	ライティング	スピーキング B	スピーキング B
	リスニング	ライティング	ライティング A
	リーディング	リスニング	ライティング B
	-	リーディング	リスニング
グループ	スピーキングブレインストーミング ライティングブレインストーミング		

※ 2 週間ごとに科目の変更申請が可能です。スコアに応じて科目をカスタマイズできます。
※ スコア 4.5 以下の方は基礎を学び、4.5 以上取れてから IELTS のテクニックを学びます。



スパルタ制度かセミスパルタ制度
好みのスタイルが選べる



- ・スパルタは単語テストと自習が強制。セミスパルタは自由に選択できる。
- ・2 週間ごとに制度を変更可能。料金も同じだから途中で気持ちが変わっても安心。
- ・毎週の試験やコーチングなどスパルタ制度の方が受けられる特典も多い

脱・初心者コースの特徴 (旧 ESL)

初心者に特化。 短期間で海外旅行に困らない英語力を目指す。



- ・初心者向けのオリジナル教材を使用 (下記参照)
- ・毎週のスピーキングテストで学習効果を測定
- ・ベテラン講師による英語学習コーチング
- ・コアプランは、他校より低価格でコスト最強
- ・追い込みたいならスタンダードがおすすめ



Read Aloud

音読を中心に読解力、文法、単語、発音矯正、スピーキングを訓練するオリジナル教科書。



Speech Building

ライティングを中心に意見を具体的に説明できるよう訓練するオリジナル教科書。

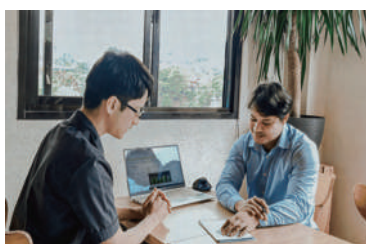


コンピューターベースも対応可能

IELTS のコンピューターベーステストにも対応可能。iDP 公認の公式試験センターなので**学校でコンピューターベースの公式試験を受験可能!**

IELTS コースの特徴

12 週間以内で IELTS スコア 4.0-4.5 から **6.0-6.5** へのスコアアップが得意。



- ・10 年以上の IELTS 教育実績。教材は全て独自開発
- ・講師は 7.5 以上を取得した精鋭たちで構成
- ・毎週末の模試で頻繁に学習効果を測定
- ・IELTS 教育歴 10 年以上のプロが個別コーチング
- ・iDP から IELTS 公式試験会場に認定されている

JIC なら短期間で目にみえる成果が出る。

12 週間以内で 4.0 台から 6.0 台へのスコアアップ実績多数!



Brandon
10 週間で 3.5→6.5



Ethan
8 週間で 4.0→6.0



Alex
4 週間で 6.0→8.0



Ryan
6 週間で 4.0→6.5



Coby
6 週間で 4.5→6.0



Sally
6 週間で 5.0→7.0



Risa
8 週間で 4.5→6.0



Zedd
8 週間で 4.0→6.0

モデルスケジュール

スタンダードコースの場合

07:00 - 07:30	スペシャル A
07:00 - 07:50	朝食
07:50 - 08:35	マンツーマン①
08:40 - 09:25	休憩
09:30 - 10:15	マンツーマン②
10:20 - 11:05	マンツーマン③
11:10 - 11:55	グループ ①
11:55 - 12:50	昼食
12:50 - 13:35	マンツーマン④
13:40 - 14:25	グループ ②
13:30 - 15:15	マンツーマン⑤
15:20 - 16:05	休憩
16:10 - 16:55	マンツーマン⑥
17:00 - 17:45	休憩
17:00 - 17:30	スペシャル B
17:50 - 18:20	スペシャル C
17:30 - 19:00	夕食
19:30 - 20:00	単語テスト
20:00 - 22:00	強制自習

平日の門限：スパルタ 19 時、セミ 22 時
土曜の門限：深夜 1 時 日曜の門限：22 時

JIC プレミアム校舎

学生寮や施設



1 人部屋 A



2 人部屋 A/B

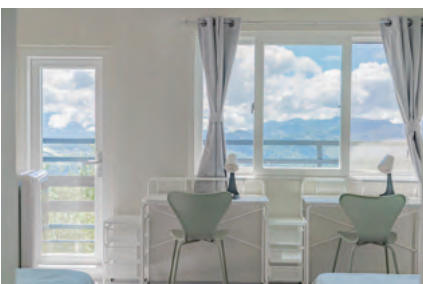
カップル同室滞在も可能。



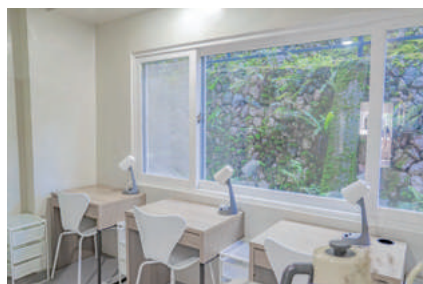
4 人部屋 A/B



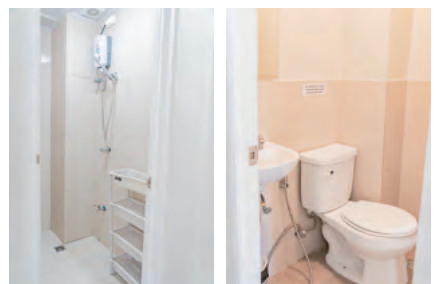
各部屋にヘアド라이어、冷蔵庫、人数分の金庫、除湿機、電子ケトルなど完備



Aタイプは日当たりが良い（※全てがこの景色とは限りません）

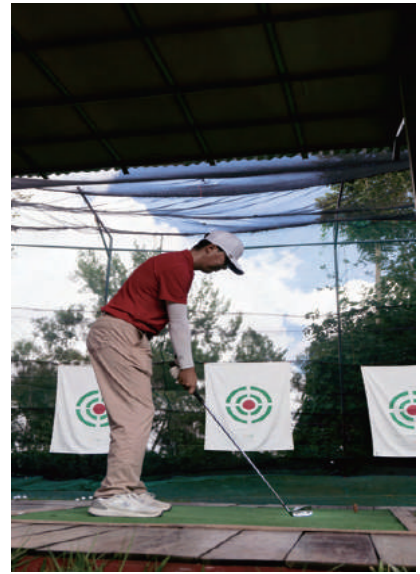


Bタイプは、窓の外に岩があり日当たりが悪い



シャワーとトイレは別々（※1階のお部屋とセミシングルは除く）

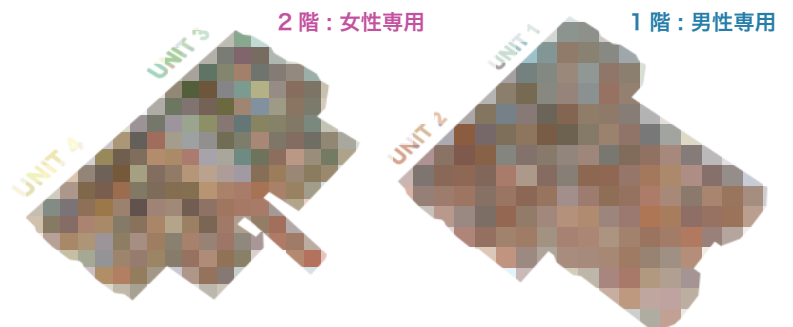






シェアハウス型の寮もオープン!

第二学生寮のセミシングル部屋



セミシングル部屋の特徴 (シェアハウス型)

- ・寮は2階建てで1階は男性専用、2階が女性専用
- ・1人部屋で滞在できシェアメイトもいるから寂しくない
- ・ユニットが4つあり、それぞれに1人部屋が2つある (UNIT1のみ3部屋)
- ・各ユニットにリビング、シャワー、トイレがある (シェアメイトと共有)
- ・冷蔵庫は各ユニットに、ドライヤーと金庫は各部屋に設置
- ・ユニットの外にゆったりくつろげるラウンジもある

JIC プレミアム校舎

学習プログラム



コースの種類

コースの種類	1:1	グループ	オプション	合計
ESL Starter 7	4	1	2	7
TEP ESL 8	3	3	2	8
TEP ESL 9	4	3	2	9
TEP ESL 10	5	3	2	10
ワーホリ対策	3	3	2	8
TOEIC 対策	3	3	2	8
スピーキングマスター	6	-	2	8
ビジネスマスター	6	-	2	8

全てのコースがセミスパルタ制度



プレミアム校舎のコースは、全てセミスパルタ制度。自習や単語テストは自由参加なので、自分の時間を確保し、ゆったりマイペースに勉強したい人に最適な環境だ。

各コースのマンツーマン授業で学ぶ内容

※2週間ごとに科目の変更申請が可能。

ESL Starter 7	TEP 8	TEP 9	TEP 10	ワーホリ対策	TOEIC	スピーキングマスター	ビジネスマスター
スピーキング A	TEP 専門科目 A	TEP 専門科目 A	TEP 専門科目 A	ワーホリ専門 A	TOEIC R	プレゼンテーション	ビジネススピーキング
スピーキング B	TEP 専門科目 B	TEP 専門科目 B	TEP 専門科目 B	ワーホリ専門 B	TOEIC R	ディスカッション	ビジネスライティング
ライティング	スピーキング	スピーキング	スピーキング	スピーキング	TOEIC L	TED TALK	ビジネスリーディング
リーディング	-	リーディング	リーディング	-	-	ネイティブ表現	ビジネスライティング
-	-	-	ライティング	-	-	スピーキング	スピーキング
-	-	-	-	-	-	スピーキング	ライティング

グループクラスの種類

発音	グループで発音矯正を行う。
リスニング	音源を聴いてリスニング力を高める。
ディスカッション	様々なトピックでディスカッションを行う。
英文法	レベルに合わせ英文法と会話での活用法を学ぶ。
パターン	即会話に活かせる英語のパターンを学ぶ。

オプションクラスの種類

ズンバ	音楽に合わせてズンバダンスを踊る。
スケッチ	スケッチを描きながら英語を学ぶ。
ムービー	映画や短編動画を見ながらリスニング強化。
音楽	歌詞や音楽から英語を学ぶ。
カルチャー	異国の文化をテーマにディスカッションをする。



専門コースの多さが魅力

プレミアム校舎は、TEP ESL やワーホリ対策、スピーキングマスターといった目標に応じた専門コースを提供している。コースの内容やゴールが明確なので選びやすい。コースの組み合わせも人気。また、各コースのコア授業でオリジナル教材を使用している。

ESL Stater 7 の特徴

初心者向けのコース。基礎英語を総合的に学べる。何から学べばいいかわからない人におすすめ。授業数も少ないので自習時間も多く確保できる。

TEP ESL の特徴と教材の種類

一般科目以外に旅行や看護、料理など専門的な教科書も選べる。好きな科目をカスタマイズして学びたい人におすすめ。



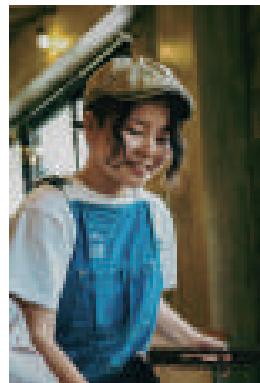
- ・アート&デザイン
- ・フードサービス
- ・IT&エンジニアリング
- ・ビューティーサロン
- ・クッキング
- ・キャビンアテンダント
- ・看護&医療
- ・旅行英語 など

ワーホリ対策の特徴

4週間限定。マンツーマンでレジュメ対策や面接対策、接客英語などワーホリに役立つ実践的な準備学習を行う。

TOEIC の特徴

マンツーマン3コマでTOEIC R/L を学ぶ。リーディングは、2コマ学べる。グループクラスは一般科目を受講する。



スピーキングマスターの特徴

マンツーマン重視でプレゼンやディベートなど論理的な英語力を身につける。発音矯正も徹底。カッコいい英語を話したい人におすすめ。

ビジネスマスターの特徴

上級者向けのコース。マンツーマン4コマでビジネス英語の専門教科書を使って英語を学ぶ。残り2コマは一般科目を学ぶ。



NEWS



イベントもたくさん開催

プレミアム校舎には、様々な国籍や年齢の学生が集まる。多様なバックグラウンドを持った学生と英語で触れ合い、たくさんの友達や思い出を作ろう。

モデルスケジュール

ワーホリ対策コースの場合

07:00 - 07:50	朝食
07:50 - 08:35	マンツーマン①
08:40 - 09:25	休憩
09:30 - 10:15	マンツーマン②
10:20 - 11:05	マンツーマン③
11:10 - 11:55	グループ ①
11:55 - 12:50	昼食
12:50 - 13:35	1:1 クラス ④
13:40 - 14:25	グループ ②
13:30 - 15:15	グループ ③
15:20 - 16:05	休憩
16:10 - 16:55	オプションクラス
17:00 - 17:45	オプションクラス
17:30 - 19:00	夕食
20:00 - 22:00	自由時間

平日の門限：22時

土曜の門限：深夜1時 日曜の門限：22時

JIC の 2 つの校舎の違いまとめ

項目 / 校舎	チャレンジャー校舎	プレミアム校舎
校舎の特徴	バギオ No.1 のコスバ	バギオ No.1 の生活環境
規模	定員 130 名の中型校	定員 200 名の大型校
コースの特徴	個別レッスン重視で学費も安い	専門コースが多い
寮の特徴	綺麗で快適なのに寮費が安い	バギオトップクラスの施設
スパルタ制度	スパルタかセミスパルタ選択可能	セミスパルタのみ
学生の特徴	コスバよくガッツリ学びたい	マイペースに学びたい
年齢層	20 代、30 代が多い	幅広い年齢層が在籍
国籍	日本、台湾、韓国、中東、ベトナム	日本、台湾、韓国、中東、ベトナム、タイ
日本人比率	約 35% (約 40 名ほど)	約 35% (約 60 名)
日本人スタッフ	あり	あり



- ・チャレンジャー校舎で基礎を身につけた後、プレミアム校舎に移り専門コースを受講する「ハイブリッドプラン」も人気
- ・JIC の姉妹校間の転校だから入学金や SSP などの払い直しも不要でお得

レベルごとのおすすめコース

CEFR のスピーキングレベルを参考におすすめのコースを紹介。

レベル	英語のできること	おすすめコース
・ CEFR C2 ・ IELTS 8.5 - 9.0	ネイティブ並みの流暢さと正確さで英語を使用できる。	C IELTS P SM / BM
・ CEFR C1 ・ IELTS 7.0 - 8.0	専門的な内容を理解し、流暢に議論できる。	C IELTS P SM / BM
・ CEFR B2 ・ IELTS 5.5 - 6.5	日常会話には困らない。英語で簡単な説明ができる。	C IELTS P WH / SM
・ CEFR B1 ・ IELTS 4.0 - 5.0	旅行には困らない。短い文章で会話が可能。	C IELTS P TEP/ WH / SM
・ CEFR A2 ・ IELTS 3.0 - 3.5	簡単な会話や日常表現が理解でき会話で使える。	C 脱・初心者 (ESL) P TEP
・ CEFR A1 ・ IELTS 2.0 - 2.5	簡単な単語やフレーズなら何とか理解できる。	C 脱・初心者 (ESL) P ESL Starter
・ CEFR Pre A1 ・ IELTS 2.0 以下	文章を作れず、小学校レベルの単語でしか受け答えができない。	C 脱・初心者 (ESL) P ESL Starter

- ・赤色の B1 レベルは、フィリピン留学中に最低限到達したいレベル。
- ・TEP = TEP ESL, WH = ワーホリ対策, SM = Speaking Master, BM = Business Master



カリキュラムの独自性が強み

JIC の学習コースは、レベルや目標に合わせた独自のカリキュラムが組まれている。それぞれのコースでコアとなる教科書も独自開発。JIC でしか受けられない授業がたくさんある。



毎日のトレーニング

JIC の講師は、授業の空き時間は必ずトレーニングに参加する必要がある。時間を無駄にせず講師の育成を徹底することで質の高い教育を提供できる。

現地で追加できる体験プログラム



バリスタインターンシップ

校内でラテアートなどが学べる

レベル：制限なし

場所：JIC プレミアム校舎内のカフェ

回数：12 レッスン (1 レッスン /1 時間)

講師：JIC のカフェで働くバリスタ

費用：ワーホリ対策コース 3,500 ペソ

それ以外のコース 4,000 ペソ

カフェでの実践 OJT

レストラン・カフェで実際に接客業を体験 (実習)

レベル：A2 以上 奨励

場所：バギオ市内にあるレストラン・カフェ

回数：3 セッション (1 セッション /4 時間)

仕事内容：接客対応、オーダー対応 など

費用：1,500 ペソ



スピーキングチャレンジャー制度

- ・ 24 時間英語を話し続けるオプショントレーニング
- ・ 500 ペソのデポジットがかかるが達成すると返金される
- ・ 指定期間を達成すると景品がもらえるリワード制度
- ・ 英語で考える「英語脳」を養うのに最適
- ・ 初心者こそおすすめしたい制度



担当コーチの紹介

氏名：野口 智也 (Tomo)

役職：JIC 国際マーケティング部ディレクター

- ・ 2012 年に JIC に学生として留学。その後スタッフになる。
- ・ TOEIC900 点。複数の業界で英語を活かして働いた経験あり。
- ・ 語学学校で多くの学生に英語学習のサポートを行った実績あり。

留学前の英語コーチングサービス

「留学前に英語の勉強をすべきなのは分かってる。だけど、何から手をつけていいかわからない」。そんなあなたのために作られたサービス。JIC のベテランスタッフが渡航前からあなたの英語学習をサポート。留学後の学習効果を最大化する。

コーチングサービスを受けるメリット

- ・ 留学前に学んでおきたい勉強範囲が分かる
- ・ 実践で使える英語の学び方や考え方が分かる
- ・ 現在のレベルや目標に合わせて勉強方法を相談できる

条件と注意事項

- ・ 留学の 4 週間前からサービス利用が可能
- ・ メッセージのみ。仕事の都合で、即レスできない時も多い。
- ・ 教師ではないから学術的教育は不可。実践で使える英語を教える。
- ・ そのため利用料は、**無料**。



当校は、バギオ英語学校協会の規定に基づき、留学代理店による独自割引を禁止しています。
不正な割引が発覚した場合、入学をお断りする可能性もございますのでご注意ください。

詳しい学校情報は BESA(バギオ英語学校協会) 公認の留学代理店にお問合せください。